



**PRÉFET  
DE LA RÉGION  
GRAND EST**

*Liberté  
Égalité  
Fraternité*

# OFFRE DE SERVICE

Plate-forme régionale d'appui  
interministériel à la gestion des ressources  
humaines (PFRH) SGARE GRAND EST



**MINISTÈRE  
DE LA TRANSFORMATION  
ET DE LA FONCTION  
PUBLIQUES**

*Liberté  
Égalité  
Fraternité*

Direction générale de l'administration et de la fonction publique

Direction interministérielle de la transformation publique



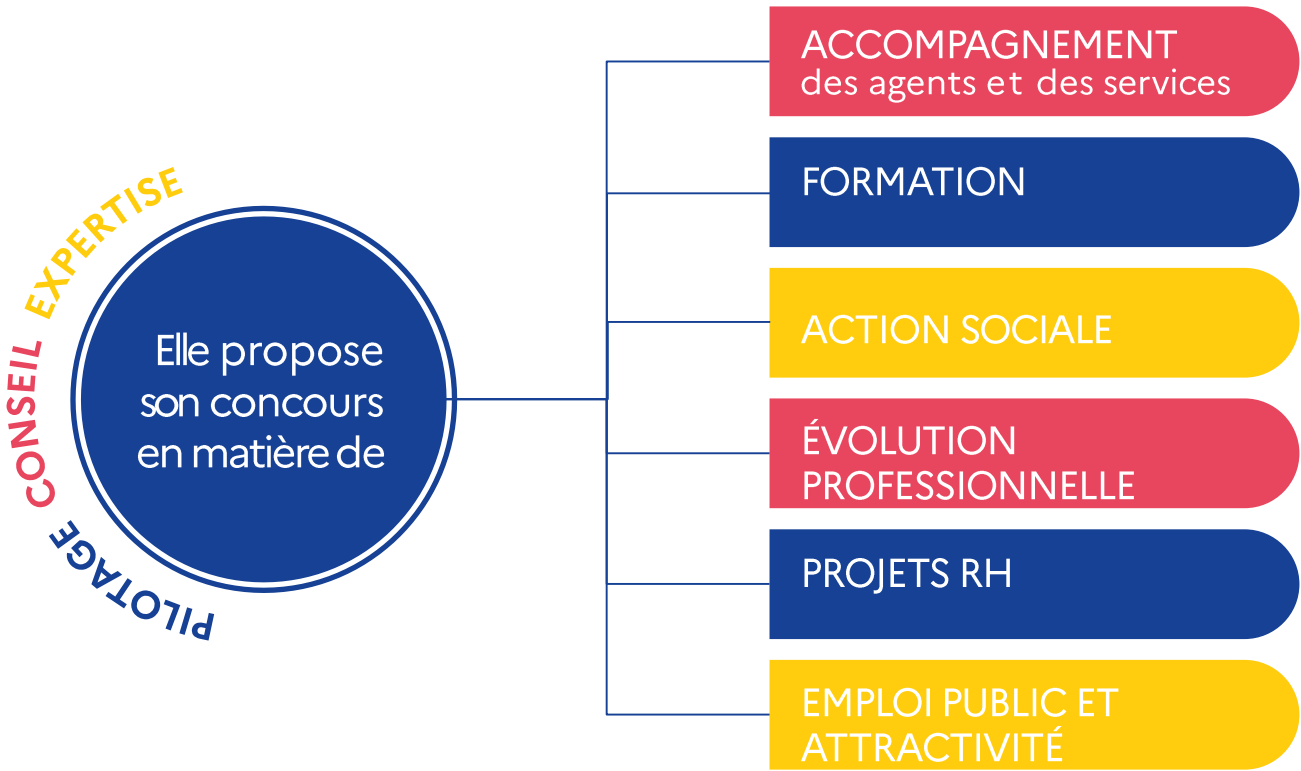
# TABLE DES MATIÈRES

<b>LA PFRH EN UN COUP D'ŒIL .....</b>	<b>3</b>
<b>NOTRE ÉCOSYSTÈME .....</b>	<b>45</b>
<b>NOTRE OFFRE DE SERVICE .....</b>	<b>6</b>
1. L'accompagnement des agents et des services .....	7
2. L'emploi public et l'attractivité .....	8
3. La formation .....	9
4. L'action sociale.....	10
<b>L'ÉQUIPE QUI VOUS ACCOMPAGNE .....</b>	<b>11</b>



# LA PFRH en un coup d'oeil

Une équipe de femmes et d'hommes au service des administrations et des agents, actuels et futurs, en Grand Est.



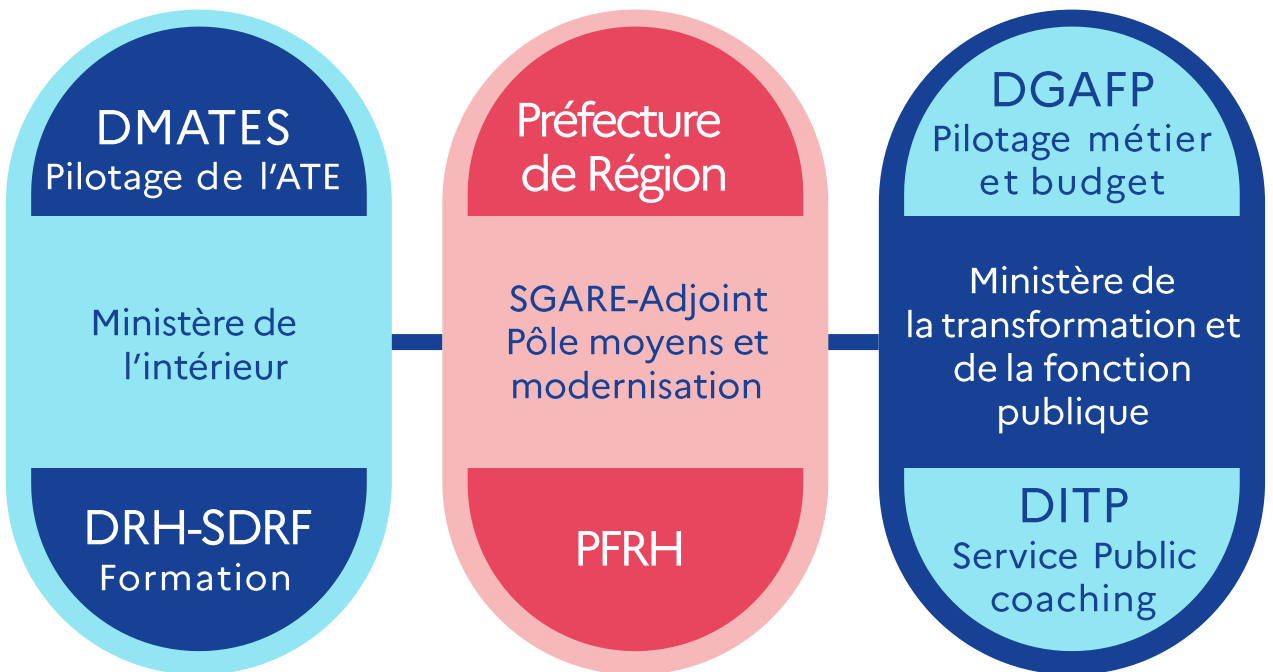
## NOS VALEURS





# Notre **ÉCOSYSTÈME**

## Notre schéma de gouvernance



DMATES: Direction du Management de l'Administration Territoriale et de l'Encadrement Supérieur  
SDRF : Sous-Direction du Recrutement et de la Formation  
SGARE : Secrétariat général pour les Affaires Régionales et Européennes  
PFRH : Plateforme Régionale d'Appui interministériel à la gestion des Ressources Humaines  
DGAFP : Direction Générale de l'Administration et de la Fonction Publique  
DITP : Direction Interministérielle de la Transformation Publique  
ATE : Administration Territoriale de l'État



# Notre **ÉCOSYSTÈME**

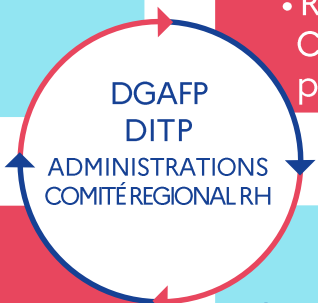
## Nos partenaires clefs

### ACCOMPAGNEMENT DES AGENTS ET SERVICES

- Réseaux : Coachs, Conseillers Mobilité Carrière (CMC)
- DGAFP et DITP pour la mobilisation des fonds
- Prestataires externes

### EMPLOI PUBLIC & ATTRACTIVITÉ

- Organismes de placement (Pôle emploi, Apec, Missions locales, etc.)
- Écoles de Service Public
- Classes prépas Talents
- Réseau des CMC et Conseillers en environnement professionnels (CEP)



### FORMATION

- Services organisateurs et prestataires
- Référents Formation (RF) en interministériel
- IRA de Metz
- Sous Direction du Recrutement et de la Formation (SDRF) du Ministère de l'Intérieur (MI)
- Correspondants locaux de formation (CLF) du MI

### ACTION SOCIALE

- Instances de dialogue social
- Section Régionale Interministérielle d'Action Sociale (SRIAS) de la Région Grand Est
  - Comité Interministériel d'Action Sociale (CIAS)
  - Partenaires logement, culture, sports et de loisirs
  - Spécialistes de la Petite Enfance
  - Caisse d'allocations familiales (CAF)



# Notre OFFRE DE SERVICE pour être à vos côtés

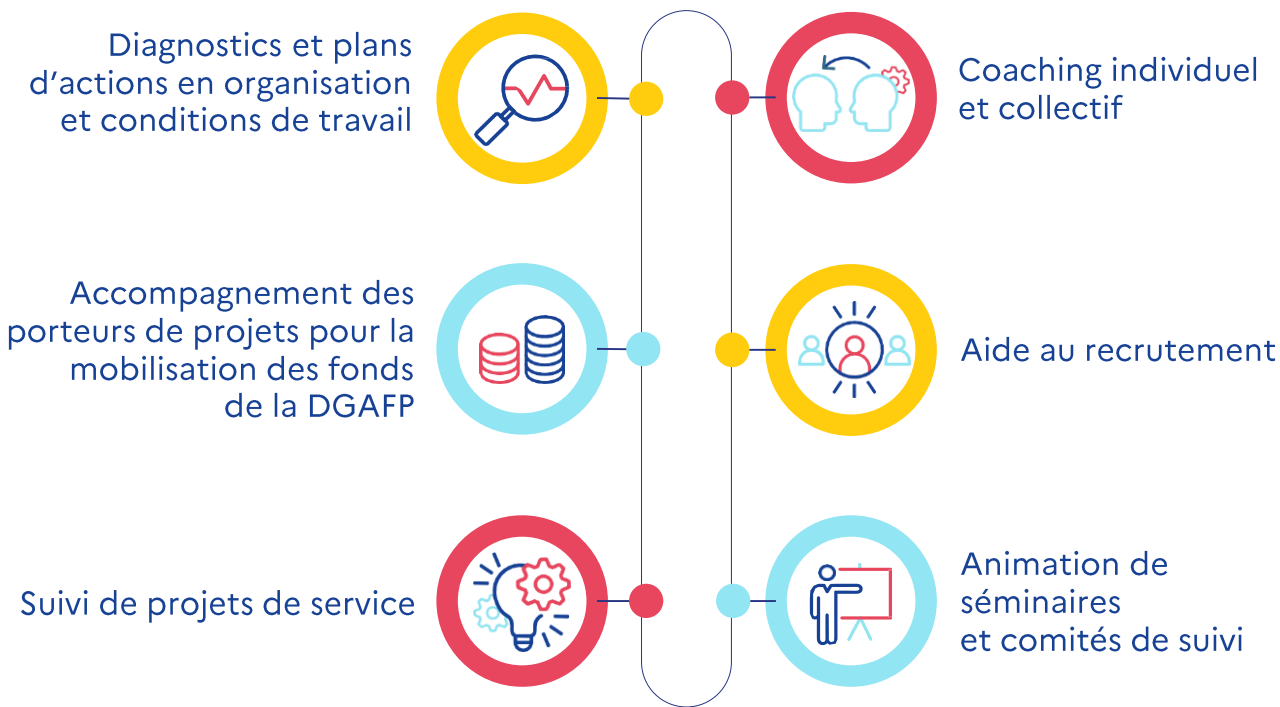


## L'ACCOMPAGNEMENT DES AGENTS ET SERVICES

### La vocation :

- ↳ Proposer aux collectifs et aux individus de les accompagner à questionner leurs pratiques et leurs fonctionnements dans une dynamique de co-construction, de recherche de solutions et d'amélioration continue
- ↳ Favoriser les actions qui font évoluer les agents, les équipes et les services

### La boîte à outils à votre service



Contact : [plate-forme-rh@grand-est.gouv.fr](mailto:plate-forme-rh@grand-est.gouv.fr)



# Notre OFFRE DE SERVICE pour être à vos côtés

## Le réseau de coachs professionnels du Grand Est Vous accompagner vers vos objectifs professionnels

La PFRH est le **1er réseau interministériel de coachs professionnels** internes à la Fonction Publique d'Etat dans le Grand Est

### Le coaching, qu'est-ce que c'est ?

C'est un processus d'accompagnement, contractuel et ponctuel, dont les objectifs sont définis en tripartie (service demandeur, coaché, coach) et qui comporte 3 étapes successives :

1. Prendre conscience de ses modes de fonctionnement (individu ou collectif)
2. Pour pouvoir dépasser les freins et passer à l'action
3. Pour atteindre de nouveaux objectifs professionnels ou personnels

### Quels en sont les avantages ?

De manière individuelle et collective, il permet de :

- Questionner et améliorer les fonctionnements
- Favoriser l'épanouissement professionnel
- Prendre du recul sur le sens, la stratégie et les fonctionnements des services
- Créer une dynamique de groupe pour agir sur un futur commun

### Qui peut en bénéficier ?

Tout agent ou collectif volontaire de la Fonction Publique d'Etat sur l'ensemble du territoire régional.

### Qui sont ces coachs et combien sont-ils ?

10 agents en poste dans l'administration qui exercent le coaching en parallèle de leur activité courante.

### Comment faire appel au coaching ?

Toute demande individuelle ou collective doit être transmise par la voie hiérarchique sur la boîte dédiée :

[coaching-professionnel@grand-est.gouv.fr](mailto:coaching-professionnel@grand-est.gouv.fr)



# Notre OFFRE DE SERVICE pour être à vos côtés

## L'EMPLOI PUBLIC ET L'ATTRACTIVITE

### La vocation :

↳ Attirer de futurs agents vers la Fonction Publique en Grand Est, fidéliser les agents en poste

### Les missions

Accès à la FP et Parcours professionnels



- À destination des agents:
  - Préparation concours : bourses Talents
  - Mobilité et égalité professionnelle dans la FP\*
  - Accompagnement des agents (restructuration)

- À destination des administrations :
  - Animation du réseau des CMC
  - Aide au recrutement
  - Promotion de la Politique Handicap
  - Représentation de la Préfète (FIPHFP\*)

Évènements



- Comité local de l'emploi public régional (CLEP)
- Suivi des déclinaisons et initiatives locales
- Rencontres avec les partenaires
- Présentation des métiers de la FP
- Organisation et participation aux événements emploi (Salon régional de l'emploi public, Cap Europe, etc.).

Gestion prévisionnelle des RH (GPRH) des emplois et compétences



- Pilotage des emplois et des compétences
- Études d'impact RH (évolution des missions, restructuration de service)
- Valorisation de la donnée RH
- Contributions au Service public de l'Emploi local (SPEL), réduction des tensions de recrutement

\*FP : Fonction Publique  
\*FIPHFP : Fonds pour l'Insertion des Personnes Handicapées dans la Fonction Publique

Contact :  
[plate-forme-rh@grand-est.gouv.fr](mailto:plate-forme-rh@grand-est.gouv.fr)  
[bourses-talents@grand-est.gouv.fr](mailto:bourses-talents@grand-est.gouv.fr)



# Notre OFFRE DE SERVICE pour être à vos côtés

## LA FORMATION

### La vocation :

- ↳ Piloter le Plan Régional Interministériel de Formation et coordonner son déploiement pour l'ensemble des agents du Grand Est
- ↳ Mettre en œuvre le Plan de Formation du Ministère de l'Intérieur
- ↳ Monter en compétences, se perfectionner, s'adapter, évoluer, se préparer
- ↳ Innover : favoriser l'évolution managériale et la modernisation des pratiques

## Les missions

### Formation



- Transverses, pour tous les agents
- Métiers, pour les agents du MI
- Sur de nombreuses thématiques (management, RH, santé et sécurité, etc.)
- Accessibles via la plate-forme SAFIRE

- Services organisateurs de formations transverses ouvertes à l'interministériel,
- Correspondants Locaux de Formation (CLF) des administrations déconcentrées du MI
- Référénts Formation (RF) au niveau interministériel,
- Formateurs internes occasionnels (FIO).



Animation de réseaux  
professionnels au  
niveau régional

Promotion des plateformes de formation : MENTOR et FOR-MI

Les agents du Ministère de l'Intérieur peuvent solliciter auprès de leur CLF et du SRF la mobilisation de leur Compte Personnel de Formation (CPF) pour leur projet d'évolution professionnelle.

Contact :

[pfrh-formation-interministerielle@grand-est.gouv.fr](mailto:pfrh-formation-interministerielle@grand-est.gouv.fr)  
[pfrh-drf@grand-est.gouv.fr](mailto:pfrh-drf@grand-est.gouv.fr)

# Notre OFFRE DE SERVICE pour être à vos côtés

## L'ACTION SOCIALE

### La vocation :

- ↳ Développer la politique d'action sociale interministérielle en territoire Grand Est dans les domaines de la restauration inter-administrative, du logement, de la petite enfance ainsi que de l'accès à la culture, au sport et aux loisirs, pour améliorer la QVCT et l'attractivité

### Les missions

en lien avec les champs clefs de la politique d'action sociale interministérielle

**La Petite Enfance**  
Réservation et gestion de  
berceaux de crèches



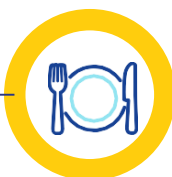
**Le logement**  
Accompagnement vers  
une solution de logement  
temporaire ou pérenne  
en cas de mobilité ou de  
situation sociale  
complexe.



**L'accès à la culture, au  
sport et aux loisirs**  
Montage et suivi  
d'actions dans ces  
domaines



**La restauration**  
Développement d'une  
politique de restauration  
collective éco-responsable,  
attractive en prix et de  
qualité, en lien avec les  
associations de gestion des  
RIA



### Les missions transverses :

- Suivi administratif, juridique et financier de la SRIAS
- Animation de réseaux professionnels dans le champ de l'action sociale et du handicap
- Promotion de l'Action Sociale Interministérielle (ASI)

\*QVCT = Qualité de Vie et des Conditions de Travail / RIA = Restaurants Inter-Administratifs

Site : [www.srias-grandest.fr](http://www.srias-grandest.fr)  
Page : [www.facebook.com/SRIASGrandEst](https://www.facebook.com/SRIASGrandEst)

Contact :  
[logements@grand-est.gouv.fr](mailto:logements@grand-est.gouv.fr)  
[creches@grand-est.gouv.fr](mailto:creches@grand-est.gouv.fr)  
[srias@grand-est.gouv.fr](mailto:srias@grand-est.gouv.fr)



# L'ÉQUIPE pluridisciplinaire qui vous accompagne



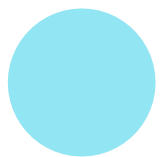
**BONNET LAIFA Audeline**  
Directrice



**HUMBERT Véronique**  
Adjointe à la directrice



**MARCHAL Eddy**  
Chargé de suivi projets  
transversaux PFRH



**Au 01.02.2026**  
Conseillère RH et  
accompagnement



**Poste vacant**  
Conseiller(ère) RH – Poste vacant



**BRACHET-LOEFFLER Stéphanie**  
Conseillère Emploi Public et GPRH



**HIERNARD Hiba**  
Conseillère attractivité et  
emploi public



**HELL Lucie**  
Apprentie Gestionnaire  
administratif



**BRESSOLETTE Pierre-Irénée**  
Chef du Service Régional de  
Formation



**VIDAL Laurine**  
Adjointe au chef du Service  
Régional de Formation



**MAGNIER Ingrid**  
Chargée de formation



**TOURNACHE Hélène**  
Chargée de formation



**TROTTMANN Virginie**  
Gestionnaire administratif et  
financier



**KIMMEL Aurélie**  
Conseillère en action sociale et  
en environnement professionnel



**JOHNER Odile**  
Correspondante administrative  
SRIAS



# NOUS SOMMES à votre écoute

Accompagnement des agents et des services

Emploi public et attractivité

Formation

Action sociale

Nos adresses mails spécifiques  
[coaching-professionnel@grand-est.gouv.fr](mailto:coaching-professionnel@grand-est.gouv.fr)  
[pfrh-formation-interministerielle@grand-est.gouv.fr](mailto:pfrh-formation-interministerielle@grand-est.gouv.fr)  
[pfrh-drf@grand-est.gouv.fr](mailto:pfrh-drf@grand-est.gouv.fr)  
[bourses-talents@grand-est.gouv.fr](mailto:bourses-talents@grand-est.gouv.fr)  
[logements@grand-est.gouv.fr](mailto:logements@grand-est.gouv.fr)  
[creches@grand-est.gouv.fr](mailto:creches@grand-est.gouv.fr)  
[srias@grand-est.gouv.fr](mailto:srias@grand-est.gouv.fr)

Ou pour toute demande  
[plate-forme-rh@grand-est.gouv.fr](mailto:plate-forme-rh@grand-est.gouv.fr)

Informations utiles :  
Site SRIAS : [www.srias-grandest.fr](http://www.srias-grandest.fr)  
Facebook : [www.facebook.com/SRIASGrandEst](https://www.facebook.com/SRIASGrandEst)  
Instagram : <https://www.instagram.com/sriasgrandest/>

**PFRH Grand Est**: Bâtiment FOUEST  
Porte 23 - RDC - 14 rue du Maréchal Juin  
67000 Strasbourg